

Les plaques anti-usure hautes performances

REMATHAN



Les plaques hautes performances **REMATHAN** se distinguent par leur résistance extrême à l'usure ainsi que par leur excellente résistance aux huiles et aux graisses. Grâce à ses propriétés spécifiques, **REMATHAN** offre une protection optimale de vos machines et installations, augmentant ainsi leur durée de vie.

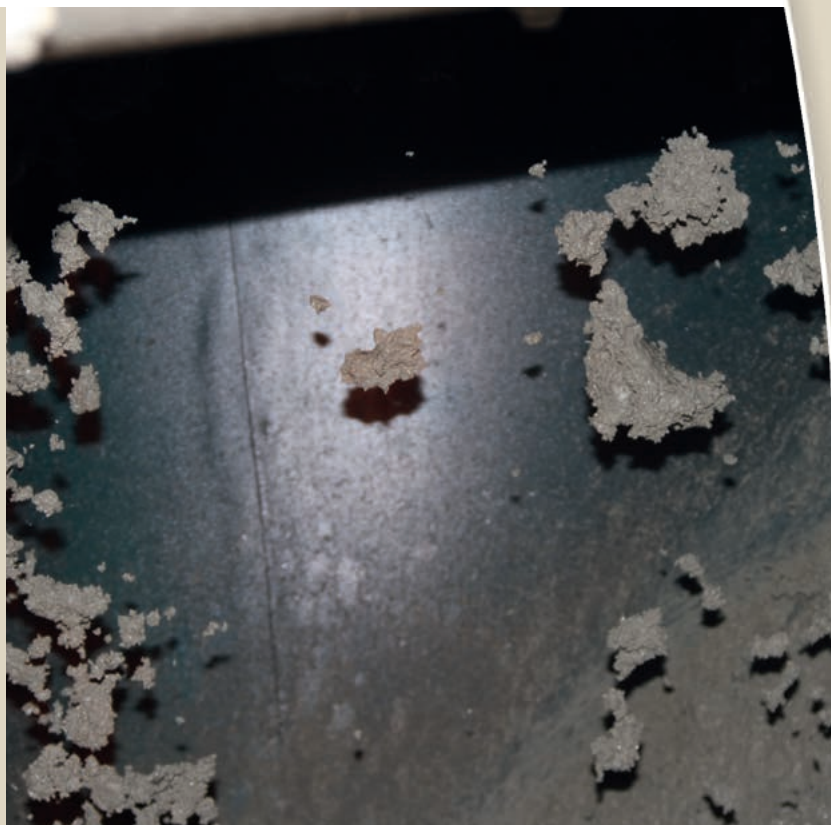
Domaines d'application

REMATHAN est la solution anti-usure idéale dans les domaines d'application suivants :

- Applications nécessitant l'utilisation de revêtements anti-usure résistants aux huiles et graisses.
- Couloirs, vibrants, goulottes
- Trémies de déchargement
- Boîtiers d'alimentation, trémies sous malaxeur
- Machines à ébavurer, bols vibrants
- Convoyeurs magnétiques

REMATHAN a déjà été utilisé avec succès dans les industries suivantes :

- Centrales à béton
- Cimenteries
- Industrie du bois
- Traitement des déchets, recyclage
- Sidérurgie
- Sablières, gravières
- Transport produits vrac.



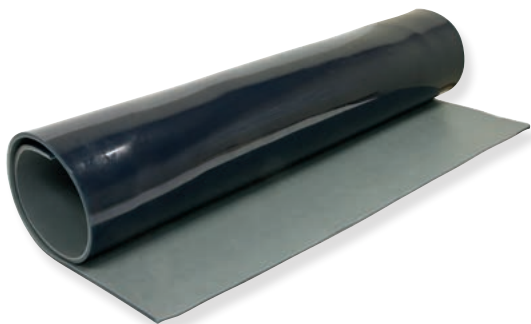
Revêtement d'une trémie d'alimentation avec REMATHAN

Propriétés

- Résistance extrême à l'usure.
- Excellente résistance aux huiles et graisses
- Diminution du bruit
- Résiste à l'hydrolyse et aux microbes
- Peut être utilisé entre -30°C et +80°C

Avantages

- Réduit les coûts de maintenance en évitant les arrêts d'installations.
- Augmente la durée de vie de vos équipements
- Réduit le colmatage et donc les interventions de nettoyage
- Réduit les temps d'application grâce à sa couche d'adhésion CN



ONE BRAND – ONE SOURCE – ONE SYSTEM



Industrie

Les plaques anti-usure hautes performances

REMATHAN

Données techniques

	REMATHAN G 65	REMATHAN G 75	REMATHAN G 90
Couleur	Vert	Vert	Vert
Polymère	AU	AU	AU
Dureté	65 Shore A	75 Shore A	90 Shore A
Abrasion	30 mm ³	30 mm ³	30 mm ³
Résilience	40 %	35 %	31 %
Densité	1,20 g/cm ³	1,22 g/cm ³	1,23 g/cm ³

Programme de livraison*

Epaisseur	6, 8, 10, 12, 15, 20, 25 mm
Largeur	1 400 mm
Longueur	10 000 mm

Variantes	Avec couche d'adhésion CN	
	Sans couche d'adhésion CN	
	Avec métal déployé	Avec tissu renfort

* Autres dimensions sur demande

REMA TIP TOP GmbH
Business Segment Material Processing

Gruber Strasse 63
85586 Poing
Germany

Phone: +49 8121 70710-245
Fax: +49 8121 70710-222
www.rema-tiptop.com

Votre représentant :

582 0932 - V.13 Printed in Germany

